



# MANUAL DE INSTRUÇÃO LEOÍSTICA

DISTRITO LEO L D-4

AL 2024/2025

# Conhecendo os Coordenadores

## Olá, diretores!



Sou o **CLEO Luka Bornes**, associado ao **LEO Clube Santo Ângelo Centro** há aproximadamente **5 anos**. Tenho 28 anos de idade e sou Engenheiro Civil. Em minha trajetória no movimento Leoístico, dentro do meu clube já passei pela **Vice-presidência, Presidência, Secretaria, Tesouraria, Dir. de Artes e Cultura, Campanhas, Instrução Leoística e Comunicação**. No Distrito LEO L D-4, já tive o prazer de estar à frente da **Coordenadoria de**

**Artes e Cultura no AL 22/23** e da **Secretaria Distrital no AL 23/24**. Desejo um excelente AL 24/25 a todos os diretores de **Instrução Leoística** e que, juntos, cresçamos muito neste novo desafio que se inicia!

Sou a **CLEO Roberta Zampiva Nuh**, associada ao **LEO Clube Santa Maria Camobi** há **1 ano**. Tenho 23 anos de idade e sou Maquiadora e Cabeleireira com formação profissional e ênfase em maquiagem artística e social, também curso Biomedicina. No AL 23/24, fui **Dir. de Instrução Leoística** no Camobi e neste AL assumo a **Vice-presidência** do clube, assim como as **Diretorias de Campanhas e Artes e Cultura**. Desejo um AL de muito crescimento e conquistas a todos nós!



**DISTRITO LEO L D-4**

AL 2024/2025



# o que é uma **INSTRUÇÃO LEOÍSTICA?**



**Sejam todos muitíssimo bem-vindos à Coordenadoria de Instrução Leoística do Distrito LEO L D-4 para o Ano Leoístico 2024/2025!**

Este é o **Manual da pasta**, o qual servirá como material de apoio para nortear todas as nossas ações ao longo dos próximos 12 meses. Para começarmos todos alinhados, recomendamos a leitura deste material que preparamos para vocês com muito carinho.

Mas, você pode estar se perguntando, "**O que é uma Instrução Leoística? Qual seu objetivo e importância? Onde ou quando utilizá-la?**" E, como o próprio nome sugere, a instrução leoística apresenta-se como qualquer material que tenha o intuito, ainda que redundante, de **instruir, orientar, informar, compartilhar experiências** sobre algo do **Movimento Leoístico** ou até mesmo buscar o **desenvolvimento** de seus associados.

Com base nisso, podemos dizer que **todo e qualquer assunto**, expresso por meio de **textos, músicas, composições, teatros, poesias e/ou relatos**, assim como **atividades abordando o Movimento LEO**, é considerado uma Instrução Leoística, desde que englobe o nosso Movimento, tendo como propósito o de **ensinar** algo aos Companheiros de Clube e/ou à comunidade.

O mesmo vale para o Movimento Leonístico. Qualquer **convidado e/ou Companheiro LEO ou Leão** pode apresentar uma Instrução, seja em reuniões, atividades internas do clube, eventos distritais ou sempre que se fizer necessário. Em formalidades, o protocolo indica a realização de uma Invocação a Deus e de uma Instrução Leoística.





# o que é uma **INSTRUÇÃO LEOÍSTICA?**



As Instruções Leoísticas visam esclarecer aos Companheiros LEO os **princípios do Leoísmo** e ensinar-lhes o funcionamento das organizações administrativas da Associação, dos demais Distritos e de um Clube, oportunizando **conhecimentos** sobre a história e o **tradicionalismo do movimento**.

Com o decorrer do tempo, foram incontáveis as vezes em que a Instrução Leoística foi definida como “fazer um **texto com belas e tocantes palavras**, para emocionar e proporcionar um momento de **reflexão** aos seus ouvintes”. Este pensamento não está incorreto, porém não podemos resumir a Instrução somente a isto!

E, pensando neste conceito, que indiretamente se tornou cultural ao longo dos anos, neste Ano Leoístico resolvemos fazer diferente! Exploraremos a Instrução Leoística de **outras maneiras**, evidenciando as diversas **manifestações artísticas** existentes, onde tentaremos desmistificar a ideia de que para fazer uma instrução é preciso, exclusivamente, ser bom apenas com palavras.

Nosso intuito é que a pasta de Instrução Leoística sirva como uma **ponte** para a ampliação das **habilidades** dos Companheiros LEO e que auxilie em seu **crescimento** dentro do movimento. Para tal, contamos com a ajuda de vocês, **Diretores e Diretoras** de Clubes, e de suas respectivas **jaulas**!

Sendo assim, apresentaremos os **norteadores** da pasta de Instrução Leoística para o AL 2024/2025! Queremos lembrar a todos que as propostas apresentadas **não são impostas** aos clubes como obrigatórias, mas, sim, como nortes para o desenvolvimento da pasta em cada clube! E devem ser **adequadas** de acordo com cada **realidade**!





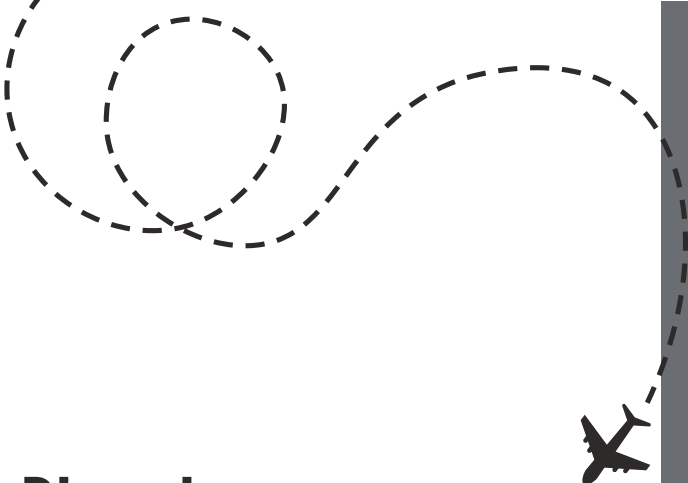


metas  
**24/25**

Menos  
LEITURAS em  
instrução ...

... e mais **AÇÃO**  
instrutiva!

Um **NOVO OLHAR**  
para a **instrução**  
**leoística!**

- 
- **Dinamismo** no desenvolvimento das atividades relacionadas à pasta de Instrução Leoística, sejam as propostas da Coordenadoria e/ou demais ações que os diretores realizarem com a jaula;
  - **Interação** com as demais pastas, colaborações;
  - **Inovação** na realização das atividades planejadas e/ou propostas pela Coordenadoria;
  - **Instrução direta** à jaula e à comunidade local.

**DISTRITO LEO L D-4**

AL 2024/2025



# 1.º trimestre LABORATÓRIO LEO & LIONS



DISTRITO LEO L D-4

AL 2024/2025



# 1.º trimestre LABORATÓRIO LEO & LIONS



Sabemos que o LEO Clube é uma atividade oficial do Lions Clube, e que sem um Lions não há um LEO. Portanto, nada mais coerente que ambas as jaulas somem suas forças e trabalhem em conjunto!

Para este **1.º trimestre**, então, idealizamos o **Laboratório LEO & Lions**, uma atividade interna, que além de **estimular a criatividade** das jaulas, terá como objetivo a realização de uma dinâmica que **fortaleça o elo e o amor pelos dois L's**, as jaulas LEO e Lions.

A ideia é que, em conjunto, as jaulas criem, pelo menos, uma instrução leoística, mas caso a criatividade flua, podem ser criadas quantas instruções forem possíveis!

O formato desta(s) instrução(ões) é livre (textos, poesias, músicas, vídeos, teatro), e como **temática norteadora**, gostaríamos que vocês abordassem em suas instruções os **conhecimentos de seus associados e convidados a respeito da estrutura das diretorias** (executiva e complementar) **dentro de ambas as jaulas** (quais são os cargos existentes, atribuições dos cargos, diferenças entre os cargos da jaula LEO e da jaula Lions, etc.).

**Prazo para envio do relatório:** 01/10/2024 (terça-feira).





# 2.º trimestre **INSTRUINDO ATRAVÉS DA CULTURA** (collab a&c)



DISTRITO LEO L D-4

AL 2024/2025







## 2.º trimestre INSTRUINDO ATRAVÉS DA CULTURA (collab a&c)



No LEO Clube sempre frisamos o quanto é benéfico podermos utilizar as experiências e as vivências dos clubes e de seus companheiros, suas campanhas e atividades, para replicarmos em nosso próprio clube. Cada clube vive a sua particularidade, mas, às vezes, o que deu certo em um clube pode também dar certo em outro.

Para o **2.º trimestre**, então, gostaríamos que vocês apresentassem a cultura do seu clube para o clube vizinho através de uma instrução leoística. Seguindo a premissa do programa “Troca de Famílias” realizado pela Assessoria com os Conselheiros de LEO Clubes, vamos propor uma **troca de famílias** com os diretores de Instrução Leoística.

Através de um sorteio, cada diretor deverá apresentar uma instrução leoística ao clube ao qual foi designado neste sorteio, em uma de suas reuniões durante o segundo trimestre. O formato desta instrução será livre, como melhor englobar e representar o seu LEO Clube, ao qual este diretor é associado.

Para criar esta instrução, a jaula LEO deverá se reunir e buscar elementos que traduzam o que é cultural dentro de seu grupo, sejam campanhas tradicionais, participações em eventos, protocolos realizados em reuniões, itens que representam o movimento leoístico, enfim, tudo aquilo que representa a cultura do seu LEO Clube.

# CULTURA

**Prazo para envio do relatório: 03/01/2025 (sexta-feira).**

**DISTRITO LEO L D-4**

AL 2024/2025



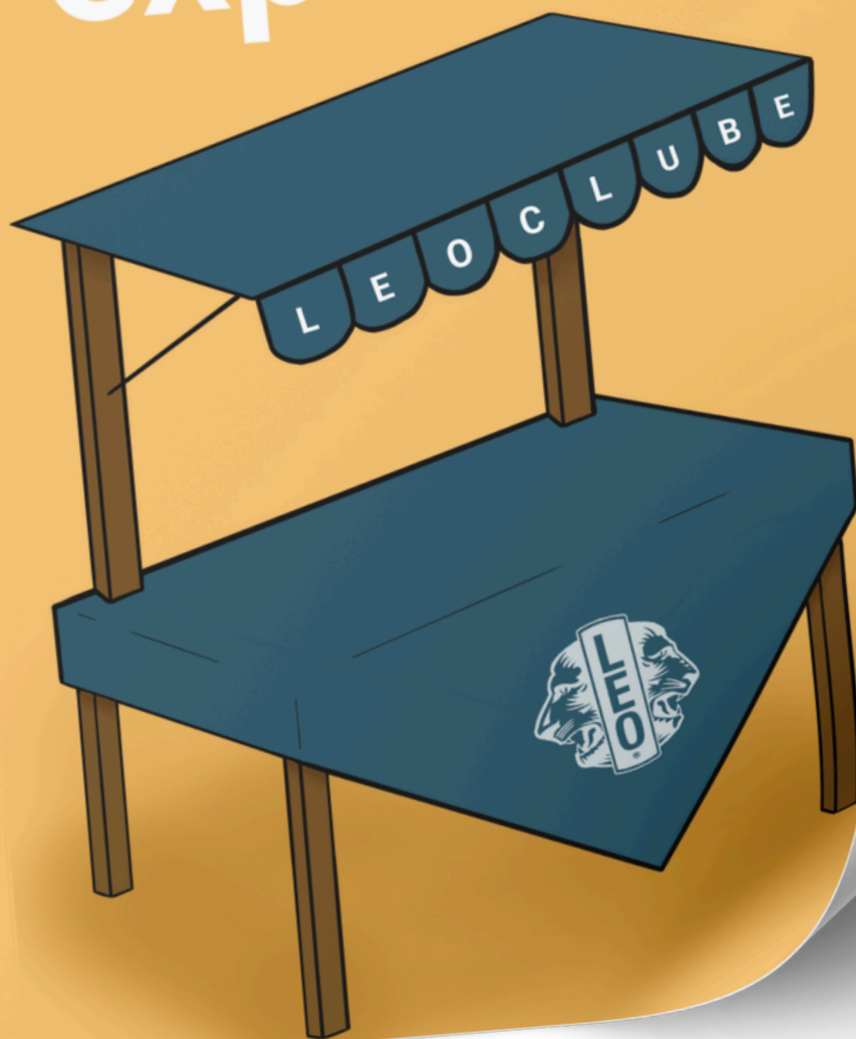


3.º trimestre

**EXPOLEO** (collab campanhas)



expoLEO



DISTRITO LEO L D-4

AL 2024/2025







## 3.º trimestre **EXPOLEO** (collab campanhas)



Que o LEO Clube é um movimento gigantesco e que abrange jovens voluntários no mundo inteiro, nós já estamos carecas de saber, mas será que a nossa comunidade local também sabe?

Para este **3.º trimestre**, vamos instruir a comunidade sobre o que é o LEO Clube! O que fazemos, como fazemos, qual a razão de estarmos aqui, como fazer para ingressar em nosso movimento. Assim como o próprio nome da proposta sugere, em colaboração com a pasta de Campanhas, vocês deverão montar uma exposição (semelhante à que comumente estruturamos para os concursos artísticos da Conferência) sobre o seu LEO Clube, em algum espaço público, como praças, espaços de lazer de sua cidade, escolas.

O principal objetivo desta campanha é, além de divulgar a marca LEO à comunidade local, instruir sobre nossas ações e sobre o movimento leoístico de forma geral, enfatizando as constantes demandas de nossa sociedade e a necessidade permanente de novos jovens com o espírito do serviço desinteressado e do desejo de capacitação pessoal.

**Prazo para envio do relatório:** 01/04/2025 (terça-feira).





# 4.º trimestre **BREAKING LEO NEWS!**



**DISTRITO LEO L D-4**

AL 2024/2025



## 4.º trimestre **BREAKING LEO NEWS!**



A comunicação é a peça chave fundamental para que haja o pleno conhecimento do que fazemos enquanto entidade e clube de serviço. Sendo, esta, uma ferramenta muito importante e super relacionada ao presente AL, especialmente na figura de nosso Presidente Distrital, CLEO e CLEO–Leão Pablo Iglesias, Para o **4.º e último trimestre** da pasta, portanto, vamos nos comunicarmos!

Vamos propor aos nossos diretores que abusem da criatividade e “saíam da caixinha” no desenvolvimento de um mini jornal informativo sobre o seu LEO Clube! A temática a ser abordada ficará à cargo de cada jaula definir, mas sugerimos como temática norteadora uma retrospectiva do AL 2024/2025, seja nas atividades e campanhas realizadas, eventos que o clube sediou e/ou participou, metas alcançadas dentro da jaula, enfim, tudo aquilo que se julgar interessante e pertinente de apresentar.

Podem ser abordados quantos assuntos forem definidos pela jaula, de forma intercalada, e que também evidenciem os acontecimentos globais que marcaram o nosso ano civil, por exemplo, paralelo ao ano leoístico. O formato do material pode ser preferencialmente em vídeo, no estilo de jornal televisivo (uma espécie de teatrinho interpretado), ou em formato de revistas, folders, panfletos.

**Prazo para envio do relatório:** 01/06/2025 (domingo).



**DISTRITO LEO L D-4**

AL 2024/2025





# 1.º semestre CONCURSO DE INSTRUÇÃO



## “Relembrando os grandes artistas brasileiros através de linguagens contemporâneas”

Você pode ir até uma padaria e falar ao atendente “eu quero dois pães”, ou você pode apontar o cesto de pães atrás do balcão e depois mostrar com os dedos o número dois. Em ambos os casos você será atendido porque, primeiro, foi compreendido através de uma linguagem.

Verbal ou gestual, a linguagem pode ser estabelecida por meio de um idioma, escrito ou falado, como o português ou o inglês, ou a linguagem pode se dar através da arte, e aqui se fala das muitas e variadas possibilidades artísticas, ou ainda, a linguagem pode se dar por meio da corporalidade, através das muitas práticas desenvolvidas pela mobilidade e expressão do corpo.

Tudo isto são áreas da linguagem, através das quais o homem se expressa e se comunica desde a época das cavernas. Essa ideia é uma homenagem aos artistas brasileiros que explora as diversas formas artísticas da atualidade.

As práticas de linguagem contemporâneas envolvem novos gêneros e textos cada vez mais multissemióticos e multimidiáticos, mas também novas formas de produzir, de configurar, de disponibilizar, de replicar e de interagir.

**Os trabalhos devem ser enviados à Coordenadoria Distrital, que se encarregará de encaminhar ao Assessor do DM, durante os prazos trimestrais de entrega de relatórios, seguindo os mesmos padrões estabelecidos em concursos anteriores.**

**Prazo para envio do relatório: 10/01/2025 (sexta-feira).**





# 1.º semestre **CONCURSO DE INSTRUÇÃO**



**“Relembrando os grandes artistas brasileiros através de linguagens contemporâneas”**

**A instrução, seja em forma de texto, deve seguir um padrão mínimo:**

- Título;
- Tamanho 12;
- Fonte Arial;
- Alinhamento justificado;
- Espaçamento entre linhas de 1,5;
- Utilizar a folha timbrada do Distrito LEO L D-4 ou do Distrito Múltiplo LEO L D.

Obs.: Caso o clube desejar mudar o formato, ele terá livre arbítrio para tal feito, porém é de extrema importância comunicar a Coordenadoria Distrital antes do envio do relatório.

**Prazo para envio do relatório: 10/01/2025 (sexta-feira).**





## 2.º semestre CONCURSO DE INSTRUÇÃO



### “Laços Leoísticos – Uma carta de Companheiros LEO”

A amizade não se baseia na necessidade de alguém completar o outro, mas na aceitação das diferenças e na valorização da individualidade de cada um. São milhares de oportunidades e experiências que o movimento proporciona a cada um de nós durante a jornada, entretanto, uma das mais belas e duradouras é a amizade que criamos com outros Companheiros LEO.

Devendo ser escrita por no mínimo duas pessoas, deve-se buscar contar sobre a trajetória, como cada um cresceu e a importância desse laço Leoístico que foi criado e fortalecido durante os anos passados dentro do LEO Clube.

A instrução seja em forma de texto deve seguir um padrão mínimo:

- Título;
- Tamanho 12;
- Fonte Arial;
- Alinhamento justificado;
- Espaçamento entre linhas de 1,5;
- Utilizar a folha timbrada do Distrito Múltiplo LEO L D.

Obs.: Caso o Distrito desejar mudar o formato, ele terá livre arbítrio para tal feito, porém é de extrema importância comunicar a Coordenadoria Distrital antes do envio do relatório.

**Prazo para envio do relatório:** 10/06/2025 (terça-feira).







# proposta anual **BANCO DE INSTRUÇÕES**



Quanta cultura carrega o distrito LEO L D-4, não é mesmo? Cada um dos clubes que o compõem expressa, há anos, nas linhas de belíssimos textos, a pluralidade de sentimentos, vivências, ações, pessoas, momentos, lugares, enfim, tudo aquilo que o Movimento Leoístico representa em suas vidas e o quanto suas vidas foram e são constantemente transformadas através dele.

Desta forma, pensando em reunir o máximo possível desse material e colocá-lo à disposição de todos os associados do Distrito LEO L D-4 e do DM LEO L D, apresentamos a última proposta da Coordenadoria de Instrução Leoística, que consiste na realização de um banco de dados oficial de Instruções Leoísticas do nosso Distrito, visando valorizar o material precioso e único que temos em nossa casa.

As instruções serão recebidas pela Coordenadoria durante todo o AL 2024/2025, sem prazo definido, e serão inicialmente alocadas em um drive, para, posteriormente, serem destinadas ao site oficial do Distrito LEO L D-4, em parceria com a Coordenadoria de Informática.

**Prazo para envio das instruções:** todo o AL 2024/2025.





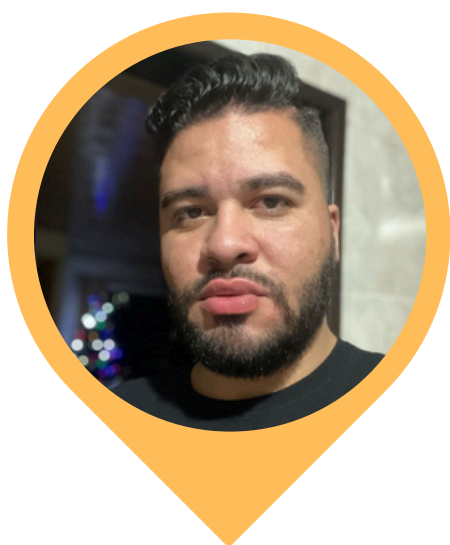
# prazos **RELATÓRIOS L D-4**

- 1.º tri: **01/10/2024** (terça-feira)
- 2.º tri: **03/01/2025** (sexta-feira)
- 3.º tri: **01/04/2025** (terça-feira)
- 4.º tri: **01/06/2025** (domingo)

**>> [instrucao@leold4.org](mailto:instrucao@leold4.org) <<**



estamos à disposição,  
**MUITO OBRIGADO!**

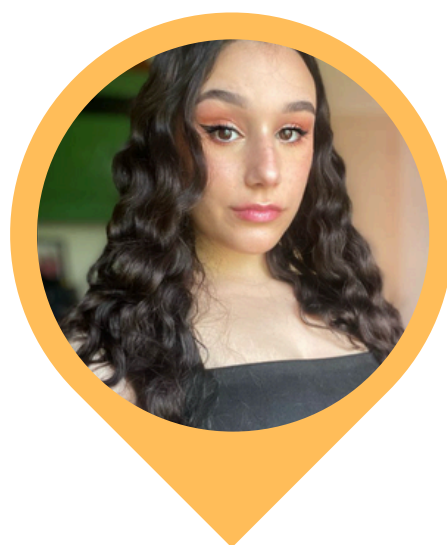


**Luka Bornes**

(55) 98177-6153

luka\_bornes@hotmail.com

@lukabornes



**Roberta Zampiva Nuh**

(55) 99979-9722

ro.zampivanuh@gmail.com

@robertazn\_

