

**Distrito LEO LD-4**

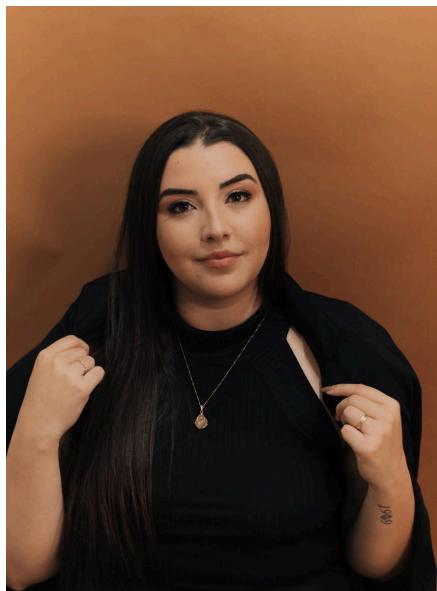
AL 2025/2026



**MANUAL DE  
INSTRUÇÃO LEOÍSTICA**

CLEO MARIA FERNANDA AVILA COFFI

## Apresentação



Sou a CLEO e CLEO Leão Maria Fernanda Avila Coffi, associada ao LEO e Lions Clube de Itaqui. Entrei no movimento em 2015 e já tive a oportunidade de exercer diversos cargos, mas dentre eles destaco o carinho pela Secretária e Instrução Leoística. Mas a experiência mais intensa e recente foi no AL 2024/2025 em que estive como Secretária do Distrito LEO LD 4 e Presidente do LEO Clube Itaqui. Nesse novo desafio, espero que a nossa troca seja singular e enriquecedora e que juntos, façamos um AL pautado pelo pertencimento ao movimento leoístico e as formas de instruir sobre ele.

## ABERTURA

É com imensa alegria e entusiasmo que damos as boas-vindas a cada um de vocês neste novo Ano Leoístico! O material que você tem em mãos foi preparado com dedicação, afeto e, principalmente, com a certeza de que **pertencer** ao movimento LEO é mais do que fazer parte — é sentir, viver e construir coletivamente.

Pertencer é saber que há espaço para a tua voz, para a tua história e para a tua contribuição. E a Instrução Leoística é uma das ferramentas mais potentes para garantir esse espaço: ela informa, conecta, inspira e transforma.

A Instrução Leoística não se resume a um texto lido em reunião. Ela se apresenta em múltiplas formas: uma fala espontânea, uma dinâmica, uma poesia, um teatro, um vídeo, uma roda de conversa. Cada gesto que promove o entendimento e a vivência do LEO é, por si só, uma instrução.

Este manual foi pensado para te guiar e inspirar, aqui você encontrará orientações referente às propostas e atividades previstas. Queremos que este ano seja lembrado como aquele em que o "fazer por fazer" deu lugar ao "fazer com propósito". Que as instruções não sejam tarefas burocráticas, mas momentos vivos de troca, identidade e construção conjunta.

Vamos construir, juntos, um AL onde cada companheiro e companheira LEO sinta que **pertencer ao movimento é também compreendê-lo, defendê-lo e ensiná-lo com orgulho.**

Contamos com vocês para fazer da Instrução Leoística uma verdadeira trilha de pertencimento, descoberta e transformação.

**Com carinho e compromisso,**

**Maria Fernanda Avila Coffi**

**Coordenadora de Instrução Leoística - Distrito LEO LD-4 | AL 2025/2026**

## **SOBRE O DRIVE E RELATÓRIOS**

Segue tabela para facilitar visualização e organização de vocês com relação a todas as datas de entrega de relatórios neste AL. Além disso, neste drive, também contarão com modelo de folha timbrada do Distrito LEO LD-4, folha timbrada do Distrito Múltiplo LEO LD e modelo de relatório a ser entregue com as atividades realizadas pelo clube de vocês.

Ressalta-se que os diretores poderão realizar outras atividades relacionadas a pastas e incluírem nos relatórios trimestrais para além das propostas previstas neste manual. Inclusive, no drive tem um material realizado pela CLEO e CLEO-Leão Camila Wahlbrink e pela CLEO Emilly Dorigon, Assessoras de Arte, Cultura e Instrução Leoística do Distrito Múltiplo LEO LD no AL 2025/2026, no qual possui diversas sugestões de atividades e formas de exercitar a instrução e a cultura dentro dos clubes e distritos. Não se esqueçam de sempre incluir fotos das atividades e detalhar como foram realizadas para que eu possa me sentir parte desses momentos com vocês. Combinado?!

Os relatórios deverão ser entregues através do e-mail: [instrucao@leold4.com.br](mailto:instrucao@leold4.com.br). No caso de execuções em vídeo ou outras formas, estas deverão estar anexas ao e-mail do relatório enviado.

## **PRAZO DE ENTREGA DE RELATÓRIOS**



**Prazos Relatórios**  
**Distrito LD-4**

**1º Trimestre** - 05/10  
**2º Trimestre** - 04/01  
**3º Trimestre** - 05/04  
**4º Trimestre** - 07/06

LEO LIONS OML DISTRITO LEO LD-4 PERTENCER REGIÃO A REGIÃO B REGIÃO C REGIÃO D

## 1. RAÍZES LEOÍSTICAS

No primeiro trimestre, vamos mergulhar na história dos nossos clubes. A proposta é resgatar instruções leoísticas já realizadas em ALs anteriores. Cada Diretor de Instrução Leoística terá a missão de buscar essas instruções dentro do seu clube, organizando esse material para compor um banco digital de instruções no site do distrito. É uma forma de valorizar nossa memória e garantir que boas ideias e reflexões continuem inspirando futuras gerações.

Então, a tarefa do diretor(a) junto de sua jaula, será de resgatar instruções leoísticas de diversos ALs anteriores, como uma espécie de mutirão para conseguir o maior número possível de instruções para serem anexadas no site do Distrito. Nesse processo, valoriza-se que seja realizado um momento coletivo, que pode ser de diversas formas, conforme criatividade e olhar do diretor (a).

As instruções devem ser enviadas separadamente em PDF para que possam ser incluídas no site do Distrito LEO LD-4. No relatório vocês podem descrever quantitativamente as instruções encontradas por AL e como foi o processo de busca das mesmas. Ok?!

**DICA:** Entre em contato com antigos diretores da pasta para verificar a possível existência de um drive, ou até mesmo se as encontra em relatórios antigos.

- **PRAZO 05/10**

## 2. MINHA PRIMEIRA INSTRUÇÃO LEOÍSTICA

Já parou para pensar que muitos companheiros — até mesmo os mais antigos — nunca realizaram uma instrução leoística? Esse segundo trimestre é dedicado a incentivar cada um a viver essa experiência pela primeira vez.

Para isso, vamos propor um tema livre, guiado por perguntas simples e afetivas, como: Qual foi sua primeira campanha? O que você sentiu na sua primeira reunião? O que é o LEO para você? Como você enxerga a união entre LEO e Lions? Uma oportunidade de fortalecer o pertencimento e dar voz às histórias pessoais dentro do movimento.

As perguntas são livres e podem ser modificadas de acordo com o olhar do diretor, inclusive, pode ser um momento de refletir e escrever sobre a percepção de alguma dificuldade específica do clube.

As instruções, não necessariamente, precisam ser escritas, em formato “tradicional”, mas podem ser realizadas de outras formas, como em artes visuais, teatro, vídeos, poemas, poesias, música, etc.

**DICA:** Vocês podem estabelecer um prazo para os companheiros enviarem suas instruções, enviar um “modelo” da instrução leoística tradicional para guiá-los, promover um momento legal e descontraído em uma reunião para que todos tirem um tempo e escrevam e até mesmo sortear diferentes perguntas para os CCLEO. Cabe a cada diretor orientar e definir a melhor forma de aplicar a proposta a realidade do seu clube.

– **PRAZO 04/01**



### 3. NAVEGANDO PELO PORTAL

Você sabia que o Portal e o Site do Lions Internacional têm uma série de recursos que podem fortalecer nossas ações? No terceiro trimestre, a proposta é explorar essas ferramentas e ensinar o clube a utilizá-las de forma criativa.

Cada diretor será responsável por planejar uma **instrução prática** sobre o portal — seja com tutoriais, oficinas, dinâmicas ou rodas de conversa. A ideia é tornar o acesso à informação mais simples, útil e presente no dia a dia do clube de forma criativa.

**DICA:** Tire um tempo com antecedência para explorar o portal e/ou o site (lá tem muitas coisas que nem pensamos), e identificar as potencialidades dessa ferramenta, e relacionar o que pode ser utilizado dentro de sua jaula.

- **PRAZO 05/04**

#### 4. PERTENCER É SER

Fechando o ano leoístico, vamos transformar o sentimento de pertencimento em imagem e emoção. Cada clube criará um vídeo com o tema “Pertencimento”, reunindo cenas de campanhas, reuniões, eventos e momentos marcantes ao longo do AL. Para apoiar essa produção, as coordenadoras de comunicação do distrito vão realizar uma oficina de vídeo no início do trimestre. O resultado será um retrato coletivo da nossa caminhada, celebrando tudo o que construímos juntos.

Para isso, os clubes deverão registrar, ao longo de todo o trimestre (ou Ano Leoístico), pequenos vídeos que mostrem diferentes aspectos das suas atividades. Esses registros devem incluir ações realizadas, reuniões promovidas, momentos dos bastidores, bem como eventos e viagens em que o clube estiver envolvido.

Cada clube terá a liberdade de colocar a trilha sonora ou narração que achar conveniente, entretanto, também, deverá ser enviado o vídeo sem som para que as coordenadoras de comunicação tenham o material para utilizar em momento futuro.

**DICA:** Fiquem tranquilos que para essa proposta, teremos uma oficina em conjunto que servirá para esclarecer dúvidas e maiores detalhes sobre o vídeo em si.

- **PRAZO 07/06**



## PROPOSTAS DO DISTRITO MÚLTIPLO- AL 25/26

(Mais detalhes e orientações serão repassados futuramente)

### 1. Sarau Leoístico – “Laços que nos movem e criam novos líderes”

Um momento de expressão artística, escuta sensível e valorização das trajetórias pessoais e Leoísticas. A proposta busca reunir os associados em um espaço de partilha, onde cada obra apresentada fortaleça os vínculos e resgate memórias significativas da caminhada no Movimento LEO.

Categorias artísticas:


- Artes Visuais (desenho, pintura, fotografia, colagem, etc.)
- Literatura (poemas, contos, textos autorais)
- Música (canções, paródias, composições)


 Período de participação: 01/07/2025 a 20/05/2026

### 2. Instrução em Arte e Expressão – “Valores e Saberes Leoísticos traduzidos pela Arte”

Um concurso criativo que incentiva a produção de obras artísticas baseadas nas Instruções Leoísticas. A proposta visa conectar conhecimento, cultura e engajamento, tornando o aprendizado mais atrativo e significativo.

Categorias artísticas: Artes Visuais; Artes Cênicas; Literatura; Música; Audiovisual; Artes Integradas.

 Período de participação: 01/08/2025 a 30/04/2026

 Cada obra deve ser acompanhada de uma explicação (em papel timbrado) sobre a Instrução abordada.

 Premiação para os 3 primeiros colocados: certificado, divulgação e regalias.

**PERTENCER**  
**Distrito LEO**  
**LD - 4**

AL 2025/2026



**CLEO E CLEO-LEÃO**  
**MARIA FERNANDA COFFI**



*Coordenadora de Instrução Leoística*

 (55) 996339383

 [instrucao@leold4.org](mailto:instrucao@leold4.org)

 **LEO Clube Itaquí,**  
Região A, Distrito LEO LD-4